

18. 03. 2025



PŘIPRAVENOST A KVALITA DAT NZIS JAKO EDITAČNÍ VRSTVY KMENOVÝCH REGISTRŮ EZ

Daniel Klimeš

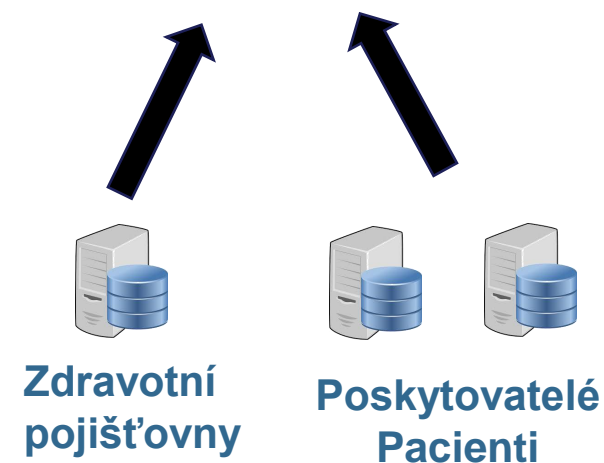
www.uzis.cz

Zajištění editačních systémů pro referenční zdravotnické registry

**Referenční
(publikační) vrstva**



**Agendová
(editační) vrstva**



Kmenový registr poskytovatelů (KRPZS) – obsah

- **Jednoznačný identifikátor poskytovatel – IČO**
- Typ poskytovatele
 - Poskytovatel zdravotních služeb
 - Osoba z EU
 - Poskytovatel sociálních služeb
- **Kontaktní údaje** (telefon, email, www, datová schránka)
- Datum **zahájení a ukončení** poskytování služeb
- **Přerušení** poskytování služeb (Ano/Ne)
 - Datum přerušení a obnovení poskytování služeb
- **Místo poskytování**
 - Identifikátor místa poskytování
 - Adresa včetně kódu adresního místa (RUIAN)
- **Poskytovaná zdravotní služba**
 - Obor, forma, druh zdravotní péče nebo služby
- Statut centra vysoce specializované péče
- Počet lůžek
- Zdravotnická technika
- Ordinační a provozní doba

Součástí není - IČZ, IČP

Národní registr poskytovatelů (NRPZS) – současný obsah

- Start v roce 2015

Dnes:

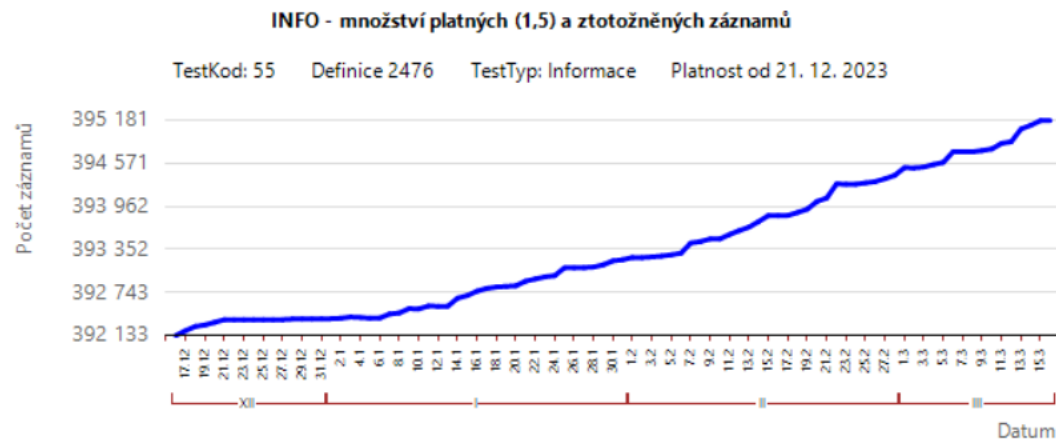
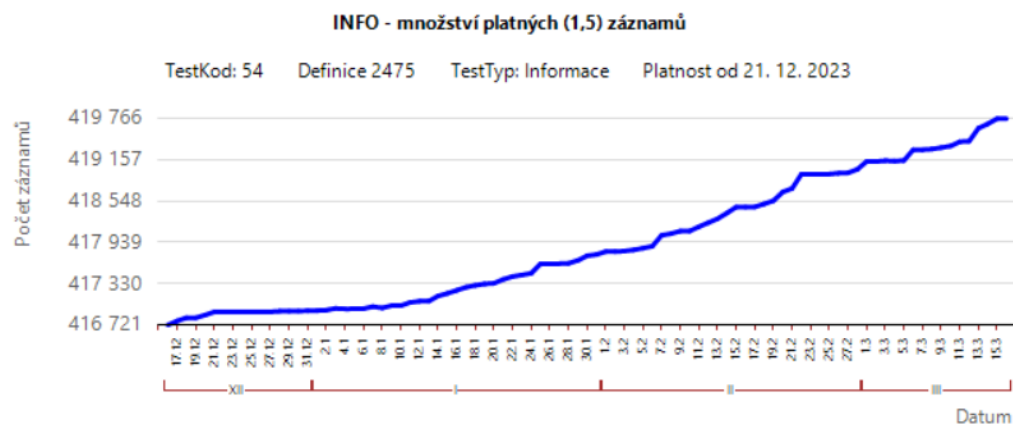
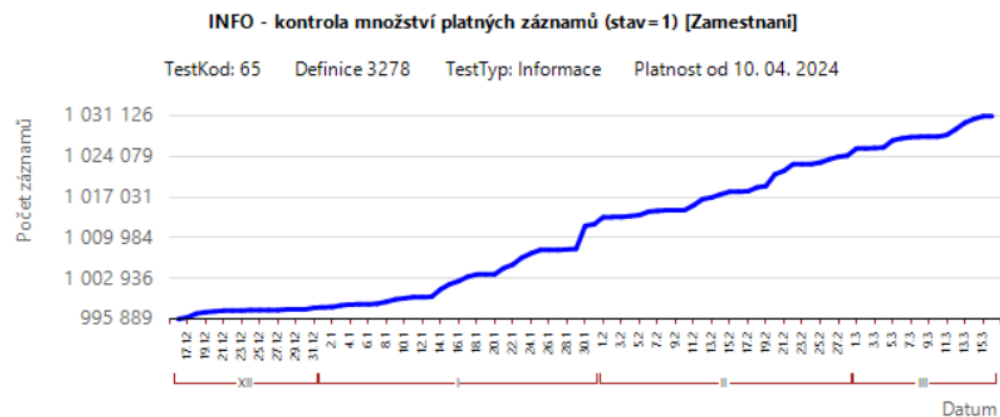
- Denně edituje 14 krajských úřadů
- Evidováno přes 30 tisíc aktivních poskytovatelů
 - Provázáno na ROS
- 40 tisíc míst poskytování (zdravotnických zařízení)
 - Provázáno na RUIAN
- Veřejný portál
 - <https://nrpzs.uzis.cz>
 - Veřejně dostupná data ke stažení – od roku 2018
 - Přístrojové vybavení - nový modul - pilotní sběr v NRPZS v 2025

Kmenový registr zdravotnických pracovníků (KRZP) – obsah

- **Jednoznačný identifikátor zdravotnického pracovníka** – ID ZP
- AIFO(ZP) (u osob vedených v Základních registrech)
- **Identifikační údaje pracovníka** (Jméno, Příjmení, Datum narození, Pohlaví, Akademické tituly, Státní příslušnost, Místo narození)
- Stav žije/zemřel (z ROB)
 - Datum úmrtí
- Kontaktní údaje (pokud ZP vloží)
- Specifické případy ZP
 - Hostující (osoba z EU dočasně pracující na území ČR)
 - Usazená (osoba z EU s rozhodnutím o uznání odborné způsobilosti)
 - Mimo EU (pracovníci mimo EU na odborné praxi)
 - Datum oznámení hostující osoby (*pro vymezení platnosti pro hostující osobu*)
- **Informace o dosažení odborné, specializované a zvláštní odborné způsobilosti**
 - *Obor / specializace*
 - *Datum dosažení*
- **Zákazy činnosti** – *formou zneplatnění příslušné odbornosti*
- **Příslušnost k poskytovateli zdravotních služeb**
 - *IČO, místo poskytování (nikoliv však IČP) , pracovní pozice/povolání*
 - *Vazba na KRPZS*

Národní registr zdravotnických pracovníků – současný obsah

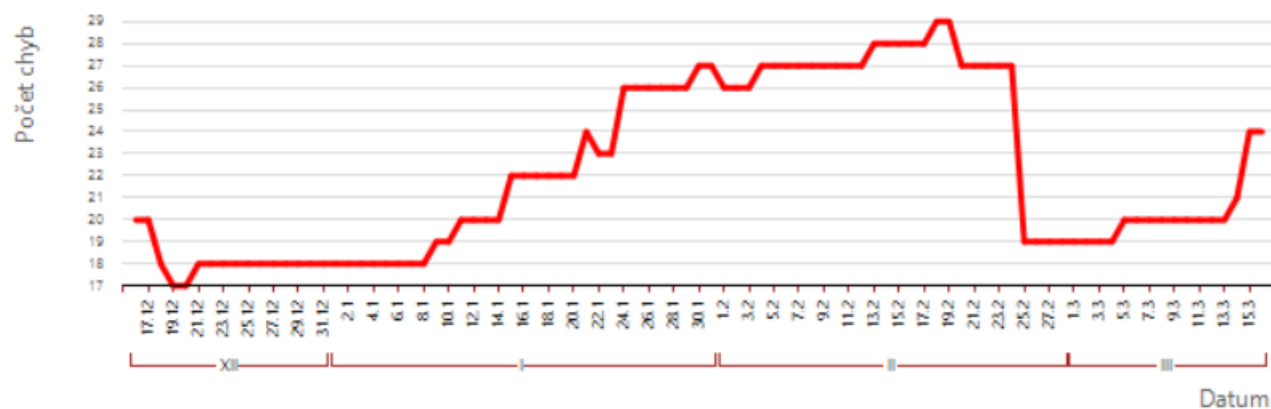
- Provoz spuštěn v roce 2018
- Dnes:
 - Téměř 420 tis. fyzických osob
 - Z toho 395 tis. ztožněných s ROB
 - 255 vzdělávacích institucí
 - 3 odborné komory
 - Přes 1mil pracovních pozic



NRZP– kontinuální monitoring kvality obsahu

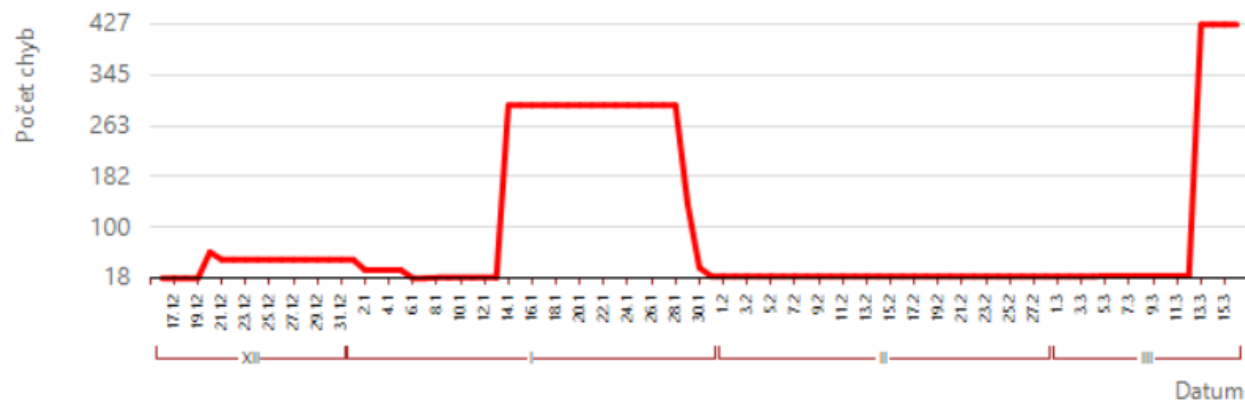
Zaměstnaní občané ČR bez ztotožnění

TestKod: 4 Definice 3037 TestTyp: Chyba Platnost od 16. 02. 2024



Pracovníci s duplicitou v dosažené odborné způsobilosti v rámci jednoho roku

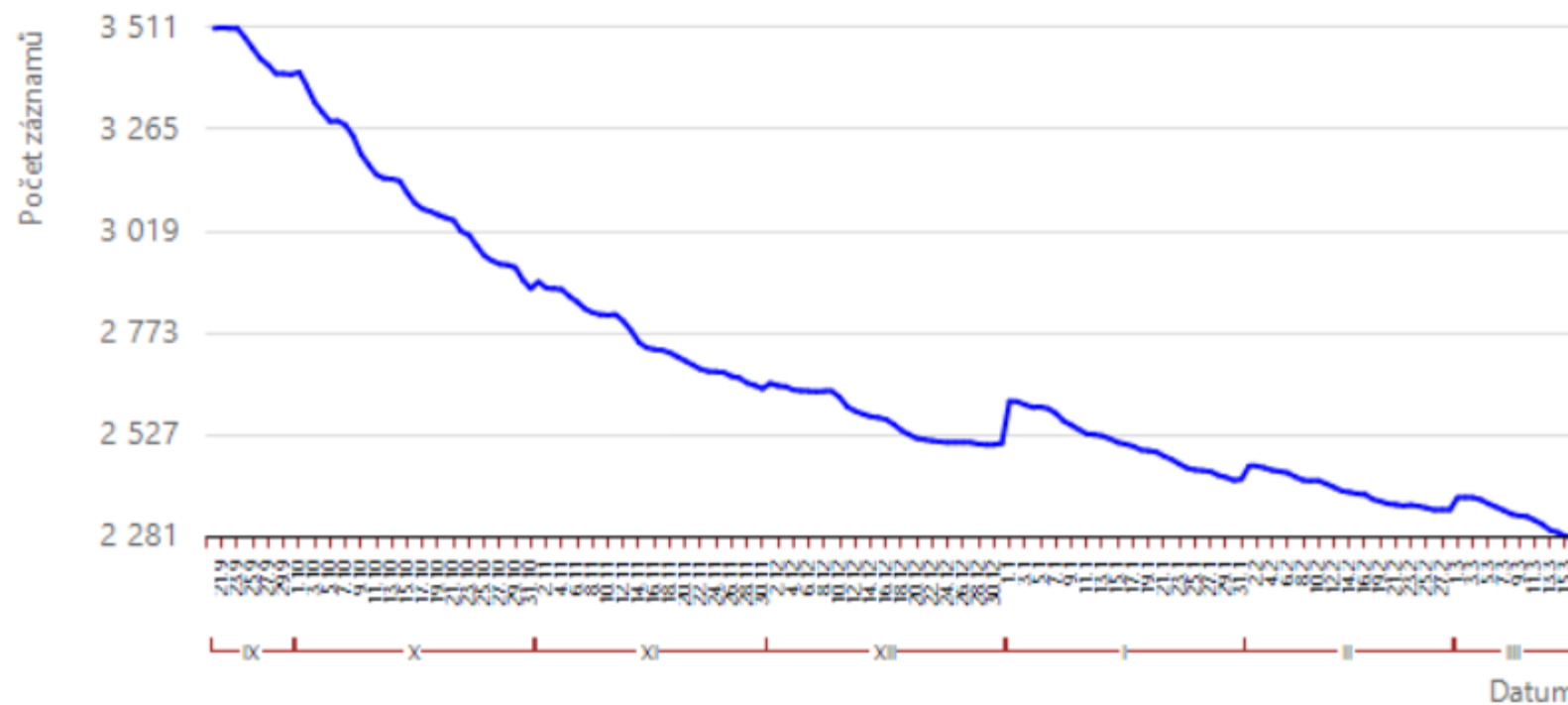
TestKod: 1 Definice 3038 TestTyp: Chyba Platnost od 16. 02. 2024



NRZP– kontinuální připojování nových PZS

Poskytovatelé bez zaměstnanců

Počet poskytovatelů bez jediného zaměstnance v NRZP (DRZAR: VPL, PLDD, GYN, zubař, AMB spec.)



NÁRODNÍ REGISTR ZDRAVOTNICKÝCH PRACOVNÍKŮ

Přehled počtu absolventů

Datum generování: 16. 03. 2025

NRZP– kontinuální kontrola vzdělavatelů

Vzdělávací instituce			Počet absolventů v jednotlivých letech								
Typ	Kód	Název	Vývoj počtu	2019–2025	2019	2020	2021	2022	2023	2024	2025
VS	00216208	Univerzita Karlova		318	27	36	37	55	53	98	12
VS	00216208_1	Univerzita Karlova – Lékařská fakulta v Plzni		5470	768	709	672	711	1230	1352	28
VS	00216208_2	2. lékařská fakulta Univerzita Karlova		1805	354	317	301	358	232	241	2
VS	00216208_3	3. lékařská fakulta Univerzita Karlova		2136	311	381	519	376	272	271	6
VS	00216208_4	Univerzita Karlova – Fakulta humanitních studií		1	0	0	0	0	1	0	0
VS	00216208_5	Fakulta tělesné výchovy a sportu Univerzita Karlova		501	94	97	114	104	67	25	0
VS	00216208_6	Farmaceutická fakulta v Hradci Králové Univerzita Karlova		1537	285	222	259	264	276	228	3
VS	00216208_8	Lékařská fakulta v Hradci Králové Univerzita Karlova		1838	324	343	393	317	263	197	1
VS	00216208_9	Lékařská fakulta v Plzni Univerzita Karlova		2017	344	419	313	389	256	292	4
VS	00216224	Masarykova univerzita		3	0	2	0	1	0	0	0
VS	00216224_3	Masarykova univerzita – Fakulta sportovních studií		148	17	14	30	24	30	25	8
VS	00216224_5	Masarykova univerzita – Lékařská fakulta		4891	870	760	779	799	889	772	22
VS	00216224_8	Masarykova univerzita – Pedagogická fakulta (AKK)		63	0	9	6	21	12	9	6
VS	0021622410	Masarykova univerzita – Farmaceutická fakulta		544	0	8	108	132	138	134	24
VS	00216275	Univerzita Pardubice		2109	301	330	309	348	353	435	33
VS	00216305	Vysoké učení technické v Brně		373	71	44	79	48	72	59	0
VS	27235530	Vysoká škola zdravotnická, o.p.s.		1042	184	161	122	152	156	225	42
VS	44555601	Univerzita Jana Evangelisty Purkyně v Ústí nad Labem		1094	165	156	150	168	188	245	22
VS	44555601_1	Univerzita Jana Evangelisty Purkyně v Ústí nad Labem – Fakulta zdravotnických studií		8	0	0	0	0	8	0	0
VS	46747885	Technická univerzita v Liberci – Fakulta zdravotnických studií		459	44	42	79	79	92	107	16
VS	47122099	Pražská vysoká škola psychosociálních studií, s.r.o.		261	57	29	56	25	19	75	0
VS	47813059	Slezská univerzita v Opavě – Fakulta veřejných politik v Opavě		434	77	67	83	87	73	44	3
VS	49777513	Západočeská univerzita v Plzni		1118	189	193	179	162	180	215	0
VS	60076658	Jihočeská univerzita v Českých Budějovicích		1338	219	226	196	217	231	249	0
VS	60162694	Vojenská střední odborná škola v Žilině		60	10	12	7	10	9	12	0

Kmenový registr pacientů

- Dle zákona o elektronizaci zdravotnictví 325/2021 Sb.
- Identifikátor pro všechny pacienty - **RID**
- Propojení identifikátorů AIFO a čísla pojištěnce

- Občané ČR
 - Bezpodmínečně ztotožnění v Registru obyvatel
- Pojištění cizinci
 - Někteří jsou ztotožnění v Registru obyvatel
- Novorozenci (všichni novorozenci bez ohledu na občanství a pojištění)
 - Zakládá Poskytovatel ZS (porodnice)

Překryv identifikátorů ve zdravotnictví



Číslo pojištěnce <> Rodné číslo
Číslo pojištěnce se může lišit od rodného čísla
Ne každý pacient má AIFO
Ne každý pacient má číslo pojištěnce
Ne každé AIFO má rodné číslo

Zkušenost z COVID období: Dejte nám jednoznačný identifikátor pacienta!

Identifikátory v resortu zdravotnictví

- **Rodné číslo**, které obdrží každý občan ČR při narození + někteří cizinci
 - Je dostupný prostřednictvím ROB/ISEO/CIS
 - Významový „identifikátor“
 - Přechází zpravidla v číslo pojištěnce
 - Existuje tlak na minimalizaci jeho využívání
- **Číslo pojištěnce**
 - Přidělují zdravotní pojišťovny
 - Týká se jen pojištěných, nepokrývá tedy všechny klienty zdravotnictví
 - **Není zanesen do Registru obyvatel (ROB)**
- **AIFO**
 - Vzniká zařazením fyzické osoby do agendy , AIFO = Registr obyvatel (ROB) = ztotožněný záznam
- **BSI – NIA identifikátor**
 - Liší se „kdo se ptá“
 - Lze přeložit na AIFO
- **Resortní identifikátor (RID)**
 - Přiděluje Kmenový registr pacientů (KRP), viz dále
 - Měl by být přidělován při narození (při vstupu do systému ZP)

Podoba RID

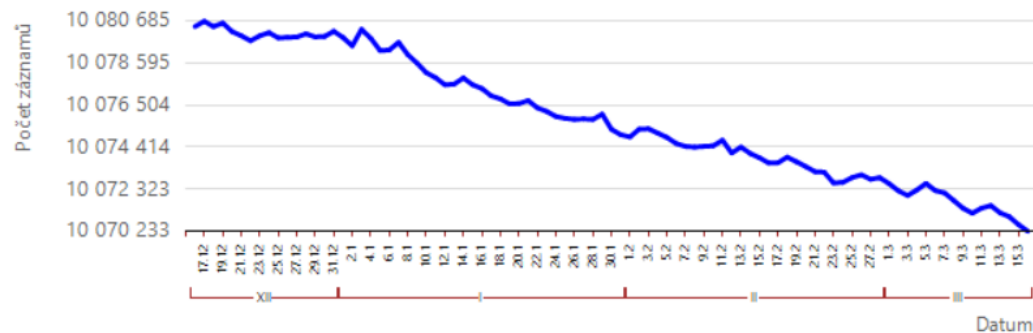
- Desetimístné bezvýznamové číslo
 - Nesmí začínat nulou
 - Dělitelné 13
 - Není dělitelné 11
 - Náhodně přidělováno
 - **cca 600 milionů možností**
 - Nesmí být znovu použito
 - Od listopadu 2022 již přiřazována dle těchto pravidel
-
- V době Covidu nagenеровáno a distribuováno přes 14 milionů identifikátorů
 - Nesplňovaly dělitelnost 13
 - Přegenerování existujících RID
 - Dokončeno k 1. 2. 2024
 - API funkce podporující původní RID a mapování na nové

Celkem

- Celkem 16 mil. osob
 - Z toho 2 mil. zemřelých
- Z žijících je 10,9 mil ztotožněných
 - Z toho 10,5 mil má rodné číslo
 - Z toho 10,07 má CZ občanství

INFO - Počet žijících ztotožněných pacientů s občanstvím CZ

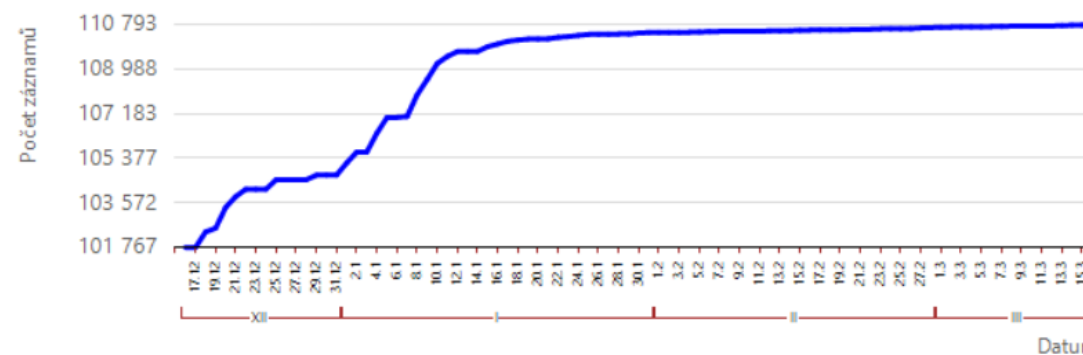
TestKod: 24 Definice 3140 TestTyp: Informace Platnost od 21. 02. 2024



Rok 2024

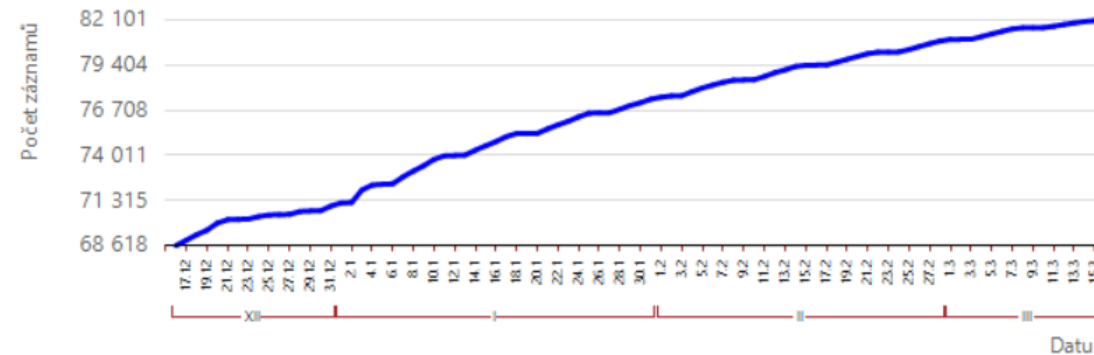
INFO - Počet zemřelých v roce 2024 nahlášených v daný den

TestKod: 14 Definice 2482 TestTyp: Informace Platnost od 24. 12. 2023



INFO - Počet narozených v roce 2024 nahlášených k danému dni

TestKod: 15 Definice 2483 TestTyp: Informace Platnost od 24. 12. 2023



Role ÚZIS v následujícím období

- **KRPZS**
 - ÚZIS nadále spravuje editační vrstvu NRPZS
 - Podíl na vybudování funkcí plnění KRPZS
- **KRZP**
 - ÚZIS nadále spravuje editační vrstvu NRZP
 - Aktivně komunikuje s primárními editory (vzdělavatelé, PZS, komory)
 - Zajištění kvality a úplnosti
 - Podíl na vybudování funkcí plnění KRZP
- **KRP**
 - **Příprava dat na jednorázové předání dat MZD**
 - Příprava na čerpání dat z nového KRP registru
 - ÚZIS se stane čtenářem KRP

Zajištění editačních systémů pro referenční zdravotnické registry

**Referenční
(publikační) vrstva**



**Agendová
(editační) vrstva**



Děkuji za pozornost

Daniel.Klimes@uzis.cz